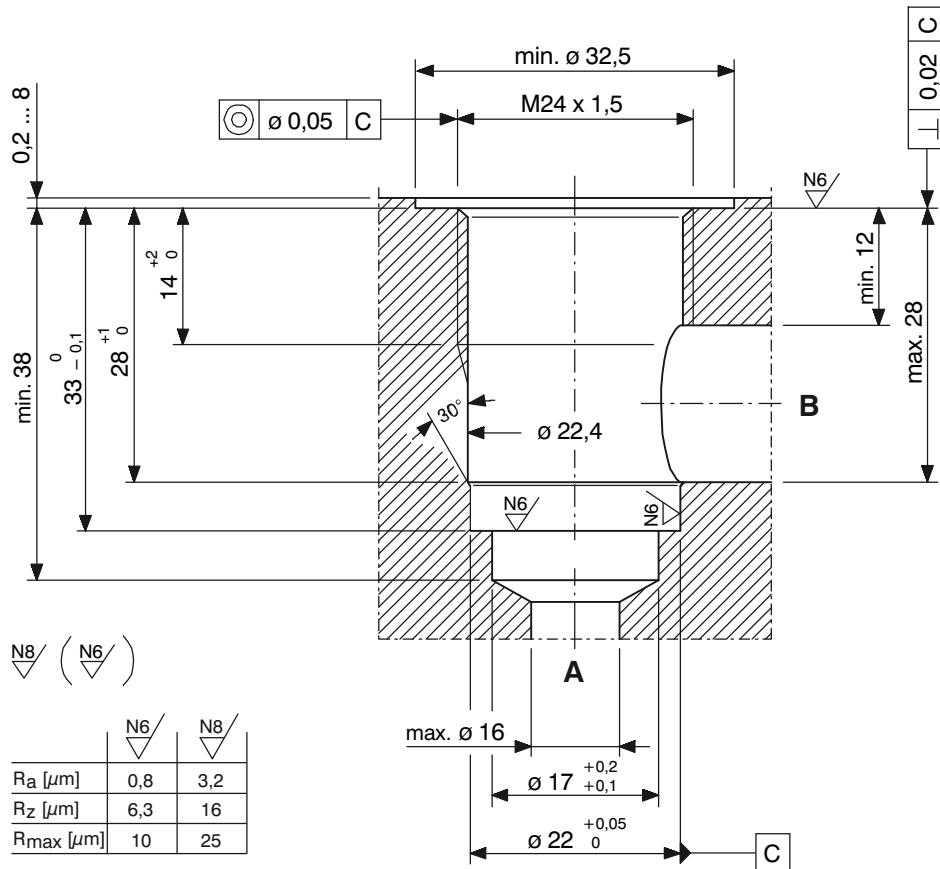


Bohrungsform DC



1 Bearbeitungshinweise



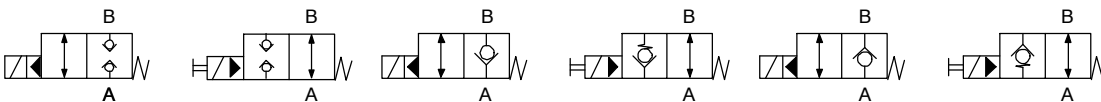
ACHTUNG!
Die eingetragenen Lage- und Durchmesser-toleranzen sind zwingend einzuhalten. Um die einwandfreie Funktion des Einschraubelemente zu gewährleisten, wird empfohlen das Vorbohren, Bohren, Reiben und Gewindeschneiden in einer Aufspannung auszuführen.



WICHTIG!
Stufenwerkzeuge stehen leihweise gegen Verrechnung oder käuflich zur Verfügung. Weitere Informationen siehe Datenblatt 400-P-040011-DE.

2 Einbaupatronen

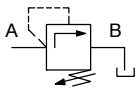
2/2-Wegepatronen (elektrisch betätigt)



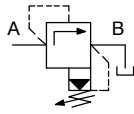
WS22GNC...-10... WS22ONC...-10... WR22GEC...-10... WR22ONC...-10... WRA22GEC...-10... WRA22ONC...-10...

Ausführung mit Adapting C

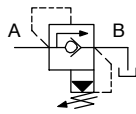
Druckpatronen (handbetätigt)



DDPB-1C-10...

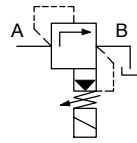


DVPA-1-10...

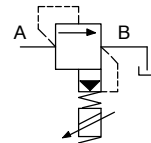


DVPA-RV-1-10...

Druckpatronen (elektrisch / proportional betätigt)

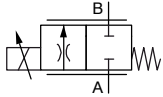


WUVP...-1...CO-10...



DBVSA-1CG...-10...

Proportional-Drosselpatrone



MDRPA-CG-10...

Ausführung mit Adapterring C

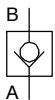
Stromregelpatrone



MRP-2C-10...

Ausführung mit Adapterring C

Sperrpatrone

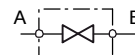


RVPA-10...

Drossel- und Absperrpatrone



MDPCA-10...



MDPCA-10...